



mini**big**forest

FORÊTS URBAINES PARTICIPATIVES

Rapport d'activité **2025**



“

La forêt est à la racine de toute vie,
c'est la matrice qui ravive nos instincts
biologiques, qui approfondit notre
intelligence et augmente notre sensibilité
en tant qu'être humain.

Akira Miyawaki

MiniBigForest fête ses 8 ans !

8 ans de plantations, d'entretiens, de rencontres, de tests, de succès, de remise en question, mais surtout 8 ans dédiés à la biodiversité et à la végétalisation de nos villes. Depuis ses débuts, MiniBigForest a permis **la création de 75 mini-forêts**, qui sont autant de refuges pour les petits mammifères, les oiseaux et tout un tas d'autres animaux qui y trouvent à la fois un habitat et un garde-manger. Ensemble, ces mini-forêts représentent plus de 100 000 arbres et plus de 3 hectares de végétalisation !

Pour arriver à un tel résultat, l'association a pu compter sur **plus de 11 000 personnes qui ont participé à une ou plusieurs actions**. Certains et certaines ne nous rejoignent que le temps d'une matinée de plantation ; d'autres reviennent assidûment aux séances d'entretien d'un lieu qui leur est cher ; d'autres encore essaient et viennent planter dès qu'ils le peuvent et gravitent sur plusieurs mini-forêts. Qu'ils ou elles soient venus pour une heure ou pour plusieurs années, je veux leur dire à toutes et à tous un grand merci, car ce résultat est avant tout le leur.

Au cours de cette dernière année, l'association a aussi accueilli **ses premiers services civiques** : d'abord Bérénice et maintenant Maelig ! Deux jeunes fortement engagés, prêts à relever de nombreux défis et qui illuminent par leurs sourires et leurs joie communicative les réunions du Bureau comme le quotidien de l'équipe permanente de MiniBigForest. Enfin, je voudrais revenir sur deux belles opérations de l'année : tout d'abord **l'accélération des plantations avec les lycées des Pays-de-la-Loire**. Après une mise en place du marché qui a nécessité plusieurs ajustements, le marché a enfin pu prendre un peu d'élan et plusieurs plantations se sont succédées au sein des établissements : le lycée Jean Moulin à Angers, le lycée Réaumur à Laval, le lycée Camille Claudel à Blain, le lycée André Malreaux à Allonnes. Avec, on l'espère, encore de belles opérations lors de la prochaine saison de plantations ! Ces plantations dans des lycées, ce sont à chaque fois de beaux moments de transmission et de partage, et des occasions pour les lycéens et lycéennes de se mobiliser et de s'engager dans des projets concrets et proches de leur quotidien.

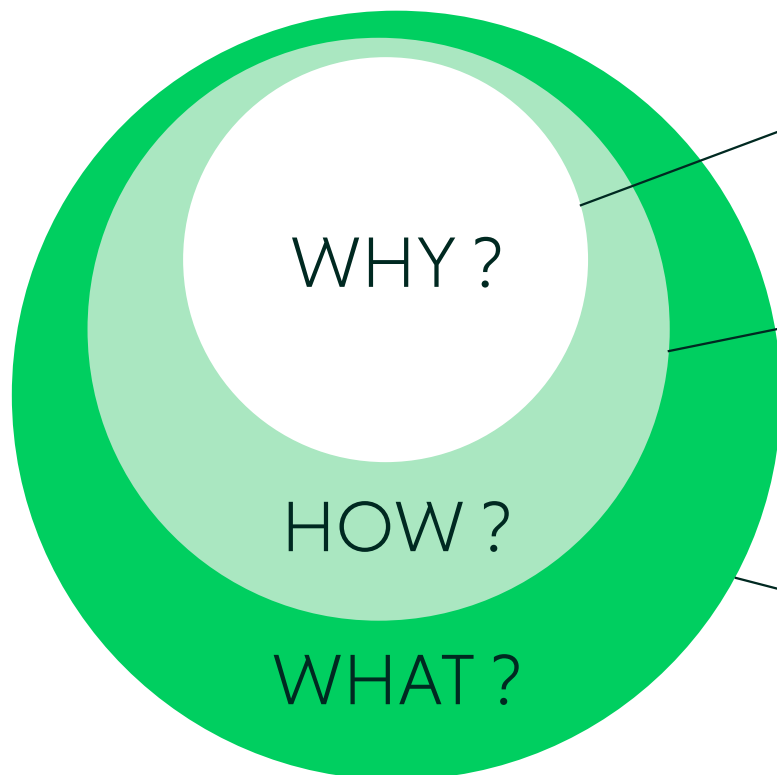
Et pour conclure donc, je voudrais rappeler **l'engagement de l'association dans le suivi naturaliste des espaces plantés**, avec notre propre protocole tout d'abord (et l'aide de nos supers bénévoles incollables sur les oiseaux et les serpents notamment) et dans le cadre de **l'étude nommée Sylvadense en cours**, coordonnée par l'association Plante & Cité, réalisée en partenariat avec des universités et des organismes scientifiques de divers horizons. Ce travail d'étude et de démonstration, c'est pour MiniBigForest un point important, permettant d'attester de nos résultats et de contribuer à faire davantage connaître la méthode et les possibilités pour toutes et tous d'implanter la méthode Miyawaki partout sur le territoire national.

Alors continuons à planter, à accueillir, à convaincre ; toujours ensemble, et toujours avec le sourire et l'envie de partager.

Pierre-Louis Garcia-Le Floch, président



Notre pourquoi ?



Touchés par la souffrance de l'Homme et de la terre (déforestation, réchauffement climatique, perte de biodiversité, maladies, etc...), **nous décidons**

d'œuvrer à renaturer l'Humain et la Terre

avec JOIE !

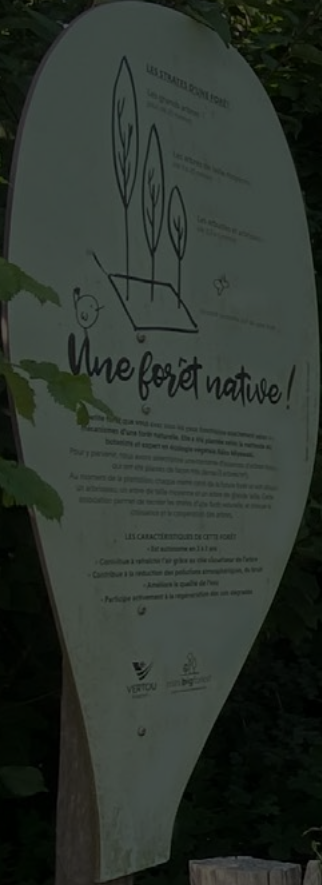
Notre manière de renaturer est double :

- **Stimuler et engager le processus de reforestation en tous lieux**
- **Faire appel au PHP (Potentiel Humain de Plantation), et amener tout type de public à vivre une expérience bénéfique de connexion et d'engagement envers la Nature.**

...Et il se trouve que

nous plantons des micro-forêts participatives,

à haut potentiel de biodiversité, de végétalisation et de lien social.



“

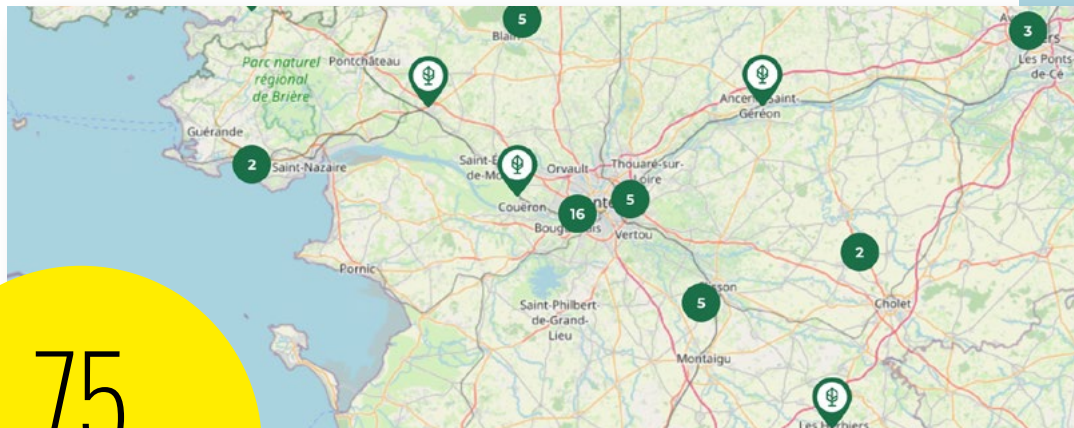
Effondrement de la biodiversité, îlots de chaleur, dégradations des sols : face à ce constat alarmant, les mini-forêts apportent des solutions écosystémiques efficaces et sont de formidables supports pédagogiques locaux.

Jim Bouchet [Co-fondateur de MiniBigForest](#)

Plantations

Chiffres cumulés de MBF siège,
Aquitaine, Normandie et Espagne

75
PROJETS RÉALISÉS
DEPUIS 2018



Impact

DEPUIS 2018

Chiffres cumulés de MBF siège,
Aquitaine, Normandie et Espagne

 **96.438**
arbres natifs plantés
+ 17 715 depuis 2024


6
hôpitaux
+ 1 depuis 2024

35
écoles
+ 7 depuis 2024


26
villes
+ 5 depuis 2024


75
projets réalisés
+ 17 depuis 2024


29.280
m² restaurés
+ 6.760 depuis 2024


10.682
planteurs au total
+ 2 258 depuis 2024

dont


6.908
planteurs Kids
+ 1 543 depuis 2024

Sans moi, rien de tout cela ne serait possible.

Je suis là, qu'il pleuve, qu'il vente, qu'il neige, ou qu'il fasse chaud !

Je n'hésite pas à mettre les mains dans la terre,

Je suis d'une souplesse à toute épreuve,

J'adore apprendre de la Nature et transmettre des connaissances.

Je fais partie de la grande famille des...

MiniBigBénévoles.

(merci à eux)

1.940

bénévoles

Chiffres MBF siège pour 2025

5.784

heures de bénévolat

Chiffres MBF siège pour 2025



Ils disent...

M'engager avec MiniBigForest, c'est pour moi une manière de contribuer très concrètement à des projets porteurs de sens. Ce qui m'a convaincue c'est la cohérence des projets qui allient valorisation du patrimoine végétal local, implication collective et sensibilisation du jeune public.

Alice MiniBigBénévole



Patrick MiniBigBénévole

J'ai participé à de nombreuses plantations et à chaque fois, j'ai retrouvé la même énergie, la même patience, la même bienveillance pour expliquer sans cesse les différentes essences plantées et l'intérêt de cette démarche inaugurée par Mr Miyawaki.



“


J'ai vécu des expériences touchantes avec des bénévoles de tous âges, ce qui m'a profondément marqué. Ensemble, nous avons planté, soigné et observé la nature reprendre ses droits. Chaque geste avait un sens et une importance pour la communauté. Ma participation a été une contribution inoubliable à la préservation des mini-forêts.

Kaivalya Chotard [MiniBigBénévole](#)

Visibilité

ABONNÉS RÉSEAUX SOCIAUX

 **4 981**

 **2 773**

 **2095**

 **1634**

DEPUIS 2024

-

-

+181

+394

PARUTIONS MEDIA



43

COMPARÉ À 2024

-7





partage

joie



sens



renaturer



Nantes (44) La forêt de L'Université

La reconquête végétale en photos

A man with a beard, wearing a green t-shirt and olive shorts, stands in a dense forest of young trees. He is smiling and has his left hand on his hip and his right hand touching a tree trunk. The forest is filled with vibrant green leaves and thin tree trunks, creating a lush and natural setting.



2 ANS ↗

Sainte-Luce-sur-Loire (44)



2 ANS ↗

La Grignonais (44) La Pacanière



3 ANS ↗



Nantes (44) La forêt de L'Université



4 ANS ↗



Saint-Sébastien (44) La forêt de Wangari



4 ANS ↗



Cholet (49) La forêt de Fernand

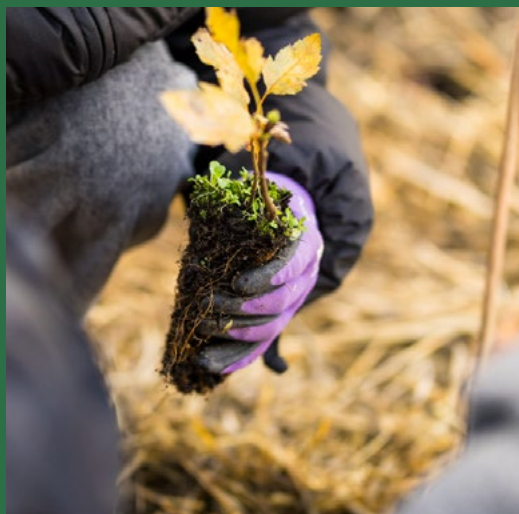


4 ANS ↗



En 2025, on a continué à...

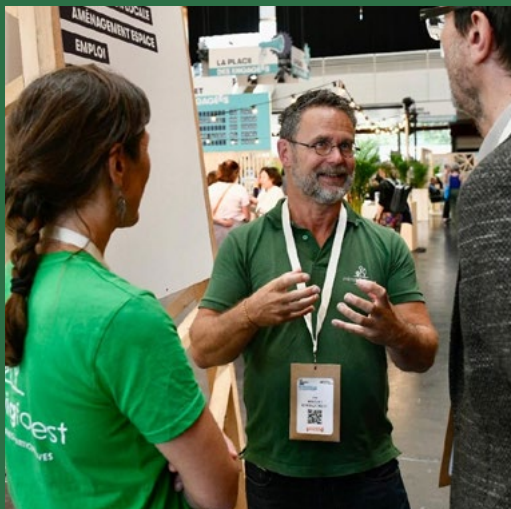
planter.

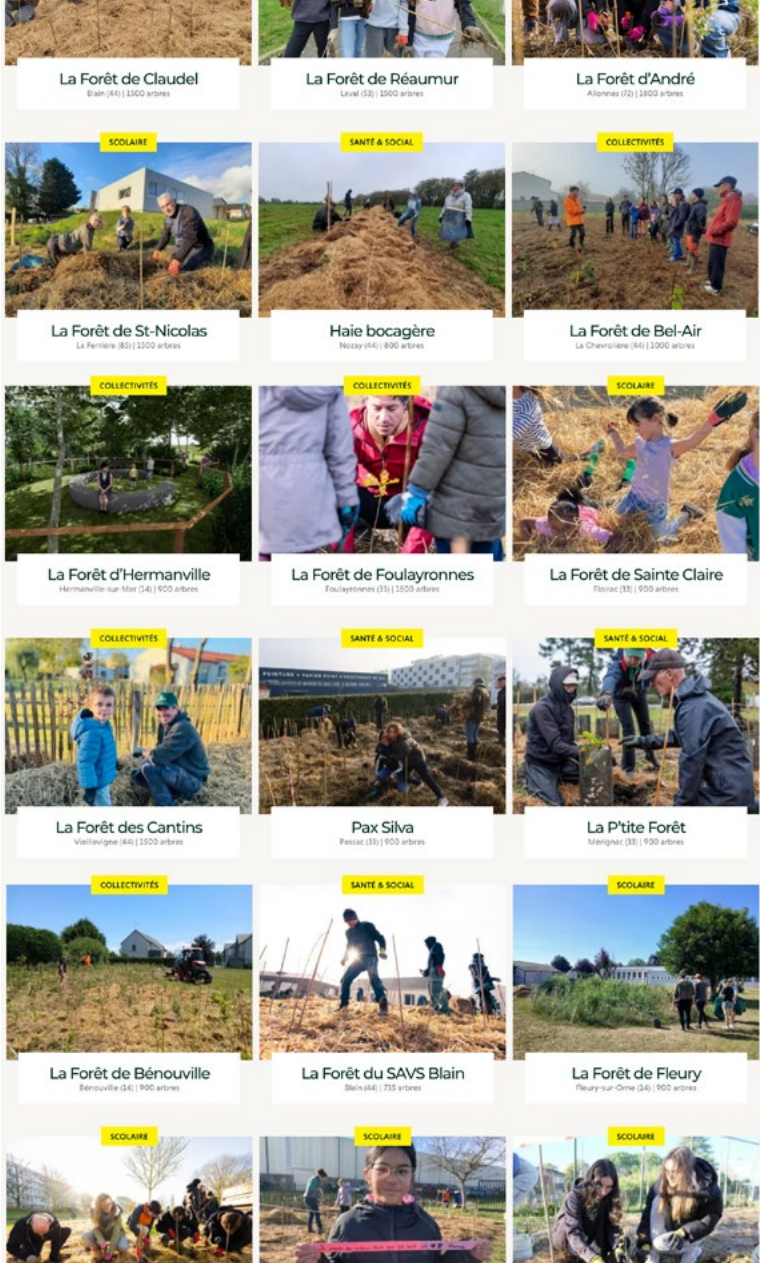


prendre soin.



inspirer.





La Forêt de Claudel

Blain (44) | 1300 arbres

SCOLAIRE



La Forêt de St-Nicolas

La Ferrière (85) | 1500 arbres

La Forêt de Réaumur

Laval (53) | 1500 arbres

SANTÉ & SOCIAL



Haie bocagère

Nocay (44) | 400 arbres

La Forêt d'André

Allonnes (52) | 1800 arbres

COLLECTIVITÉS



La Forêt de Bel-Air

La Chevrenière (64) | 1000 arbres

COLLECTIVITÉS



La Forêt d'Hermanville

Hermanville-sur-Mer (54) | 900 arbres

COLLECTIVITÉS



La Forêt de Foulayronnes

Foulayronnes (33) | 1500 arbres

SCOLAIRE



La Forêt de Sainte Claire

Flaines (33) | 900 arbres

COLLECTIVITÉS



La Forêt des Cantins

Vieilleville (44) | 1500 arbres

SANTÉ & SOCIAL



Pax Silva

Pessac (33) | 900 arbres

SANTÉ & SOCIAL



La P'tite Forêt

Mégnac (33) | 900 arbres

COLLECTIVITÉS



La Forêt de Bénouville

Bénouville (54) | 900 arbres

SANTÉ & SOCIAL



La Forêt du SAVS Blain

Blain (44) | 735 arbres

SCOLAIRE



La Forêt de Fleury

Fleury-sur-Orne (54) | 900 arbres

SCOLAIRE



SCOLAIRE



SCOLAIRE



NOS ACTIONS 2025

planter.

planter dans les villes

Avec les habitants et les enfants

MiniBigForest est née de cette urgence qu'il y a à agir partout où cela est possible et qui plus est au cœur des villes. L'une des premières causes d'extinction du vivant reste la fragmentation et la destruction des milieux. Certes, notre action est symbolique au regard de la tâche à accomplir, mais elle se veut contagieuse, joyeuse et mobilisatrice.

Planter des mini-forêts en ville, c'est permettre à chaque citoyen de réinvestir son territoire et d'y mener des actions concrètes de revégétalisation.

Planter des mini-forêts de façon participative et les laisser se développer en libre évolution, c'est offrir un espace précieux pour permettre le retour de la biodiversité.

Cette année, nous avons eu la chance d'accompagner les habitants, scolaires et élus de Vieilleville et la Chevrolière.



“

C'est fascinant de voir la vitesse à laquelle la biodiversité peut revenir dans un espace laissé en libre évolution.

Laurent Godet

Biogéographe, directeur de recherche au CNRS et à Nantes Université

planter dans les écoles

Avec les futures générations

Depuis 2018, nous en avons l'intuition. Planter dans les élèves d'écoles, de collèges, de lycées, c'est planter des graines d'avenir.

Outre leur intérêt pour la biodiversité, les mini-forêts sont de magnifiques outils pédagogiques et d'observations qui ne demandent qu'à être investies par les enseignants, les éco-délégués et les élèves désireux de se reconnecter au vivant.

En 2025, nous avons planté dans ces établissements :

- Lycée Joliot Curie (Rennes-35)
- Ecole St-Jacques de Compostelle (Nantes-44)
- Ecole Saint-Nicolas (La Ferrière-85)
- Lycée André Malraux (Allonnes-72)
- Lycée-Réaumur & Robert BURON (Laval-53)

1.543
planters Kids

Chiffres MBF pour 2025

En partenariat avec la



Ecole Saint-Nicolas (La Ferrière-85)





“

Un peu de réflexion et nous voilà embarqués avec plus de 200 élèves qui oublient les réseaux sociaux, des agents municipaux qui prolongent leur participation à la plantation, des personnels qui quittent leurs bureaux pour une pause en plein air. Tous concernés, tous motivés pour faire naître notre mini-forêt de 1800 arbres. Quelle belle aventure! Quel beau projet. L'appel de la forêt...

Catherine Chardonnet
Enseignante au Lycée André Malraux (72-Allonnes)

planter dans les hôpitaux

Avec les patient(e)s et les soignant(e)s

En 2025, la santé mentale a été déclarée grande cause nationale. Une occasion pour nous de continuer à œuvrer dans les établissements de santé* et contribuer à diminuer les facteurs de stress psychosociaux et de détresse psychologique, via la plantation de micro-forêt de bien-être et de soins.

En effet, de nombreuses études révèlent que les personnes peu exposées aux espaces verts présentent davantage de détresse psychologique. À l'inverse, vivre dans un environnement végétalisé est systématiquement associé à un moindre mal-être.

En 2025, la mini-forêt du FAH Blain a été plantée avec les résidents qui habitent le site, leurs encadrants ainsi qu'avec les résidents de jour. Ils ont été partie prenante du projet à chaque étape de sa construction et continuent à ce jour à entretenir la mini-forêt.

* Les années précédentes, MiniBigForest avait planté à l'IME Val Lorie, à l'ESAT Adapei de Ste Pazanne, au CHS Daumezon à Bouguenais. Plusieurs projets sont en cours pour 2026.



Foyer Service
d'Accompagnement à la Vie
Sociale (Blain-44)



planter des haies bocagères

Avec les agriculteur(rice)s

Quand 2 entités engagées se rejoignent, voilà ce que ça donne. De l'assiette à la plantation des haies bocagères, il n'y a qu'un pas pour la Coopérative Biocoop ! De la mini-forêt dense à la plantation de haies bocagères denses et locales, il n'y a qu'un pas pour MiniBigForest.

Pourquoi planter des haies bocagères ?

- **Elles sont de + en + arrachées en France** ("23 571 km/an entre 2017 et 2021" contre "10 400 km/an entre 2006 et 2014" selon le rapport de 2023 du Conseil général de l'alimentation, de l'agriculture et des espaces ruraux dépendant du Ministère de l'Agriculture)
- **Ce sont des puits de biodiversité** : abri pour les insectes et les oiseaux
- **Elles stockent l'eau, favorisent l'infiltration, limitent l'effet du réchauffement climatique et l'érosion, et stockent le carbone**
- **Elles coupent le vent et apportent de l'ombre aux vaches d'Hubert**



“

Être acteur d'un autre modèle est possible si la force de nos actes se concrétise.

Nicolas Denis, co-gérant de la société Biocoop Nantes



Événements engagés

En tant que participants

En 2025, la team MiniBigForest est sortie du bois pour être présente sur des événements qualitatifs et représentatifs du monde de la transition écologique. Plusieurs objectifs à cela : une meilleure connaissance de nos actions sur le territoire et de la méthode Miyawaki. La rencontre d'autres acteurs engagés dans la même direction : associations, fondations, entreprises...

MiniBigForest a été présente :

- A **Chloroph'iles** (St-Sébastien sur Loire, avril 2025)
- **Au Grand Rendez-vous des Engagés** (Nantes, juin 2025)
- A la journée organisée **pour les établissements de santé par la MAPES** (Terra Botanica, Angers, novembre 2025)

... ou en créant des événements

MiniBigForest a créé 3 événements :

- **Le Cyclo'Tour** des mini-forêts Nantaises (Nantes, Août 2025)
- **Théâtre d'improvisation** avec la Cie les Zimprocibles (Thouaré, juin 2025)
- **La journée des référents MiniBigKeepers** (Les Sorinières, Juin 2025)



Sensibiliser les kids

Semer les graines d'une conscience écologique

Les enfants peuvent changer les habitudes de leurs parents :
1 enfant sensibilisé = jusqu'à 7 adultes informés.

Lors d'ateliers qui leur sont dédiés, nous sensibilisons les écoliers, collégiens, lycéens, éco-délégués à la fabuleuse biodiversité qu'abritent les forêts et à la nécessité qu'il y a de protéger ces écosystèmes menacés à très court terme. C'est un moment idéal pour leur faire prendre conscience du fait que chacun d'entre nous peut agir directement sur la déforestation à travers sa consommation quotidienne. Ces rencontres nous permettent également de créer un lien direct avec l'acte de plantation auquel ils vont participer.

40 classes du CP à la terminale ont bénéficié d'ateliers de sensibilisation animés par Martin, professeur des écoles disposant des outils pédagogiques pour semer la graine du changement dans ces jeunes esprits.



inspirer.



Alors on dense ?

Le programme national Sylvadense

On raconte beaucoup de choses sur les mini-forêts inspirées de la méthode Miyawaki. Pour couper court aux rumeurs infondées et dans un souci d'approfondissement scientifique et technique, MiniBigForest a décidé rejoindre le programme national Sylvadense initié par l'OFB, l'INRAE et plusieurs universités et grandes métropoles.

Trois de nos mini-forêts seront à l'étude durant deux années : la forêt d'Alice, de Salvador et de Pilleux.

Les objectifs du programme Sylvadense :

- **Qualifier la dynamique écologique des plantations d'îlots boisés denses** (croissance, survie, entomofaune et mégafaune) par rapport à d'autres aménagements arbustifs à arborés urbains.
- **Développer des outils et méthodes communes** pour évaluer le fonctionnement de ce type de plantations en fonction des caractéristiques de ces dernières (et notamment de la gestion associée).
- **Établir des recommandations à destination des porteurs de projet** pour la conception, la mise en œuvre, la gestion et le suivi de plantations denses en milieux urbains favorables aux fonctions écologiques.

[Voir le site internet ici](#)



SYLVADENSE : Qualification des îlots boisés denses ou micro forêts au regard des autres types de boisements urbains

Partager



Porteur
Plante & Cité

[Projet en cours] [2024 - 2027]

Indicateurs, outils de gestion et de pilotage

Ecologie et biodiversité

Végétaux d'origine locale, Evaluation de la biodiversité et des services écosystémiques, Conservation et gestion de la biodiversité, Outil de pilotage, Pratique de gestion et d'entretien durable

CORRESPONDANT(S) PLANTE & CITÉ : HAOUZI Mélissa, ROGER Lucas, LAILLE Pauline

OBJECTIFS :

- Qualifier la dynamique écologique des plantations d'îlots boisés denses (croissance, survie, entomofaune et mégafaune) par rapport à d'autres aménagements arbustifs à



prendre.
soin.

Trois de nos mini-forêts sont à l'étude jusqu'en 2027

Les MiniBigKeepers

Les MiniBigKeepers, ce sont les gardiens de la forêt, c'est-à-dire tous les bénévoles engagés pour une micro-forêt. En effet, prendre soin de la mini-forêt est une étape importante pour la bonne santé de l'écosystème des jeunes plants forestiers durant les 3 premières années après la plantation. Ils sont encadrés par un binôme de référents MiniBigKeepers.

En 2025, 19 nouveaux référents MiniBigKeepers ont rejoint la promo de 94 référents au total !

1.820
heures d'entretien
de mini-forêts

Chiffres MBF siège pour 2025



94
référents MiniBigKeepers

Chiffres MBF siège pour 2025



Saint-Sébastien (44) La forêt de Wangari

prendre.
soin.

Nos ressources 2025

Le dynamisme de l'association doit autant à la raison d'être de l'association qu'à la manière de travailler ensemble.

Nous fonctionnons selon les principes de l'holocratie, et bénéficions d'un comité de pilotage qui se réunit régulièrement.

L'association MiniBigForest, association d'intérêt général, doit faire vérifier ses comptes par un Cabinet Comptable : c'est **le cabinet BakerTilly Strego** qui a validé les chiffres du bilan et du compte de résultat.



financières.

humaines.



Nos bénévoles !

Merci à nos MiniBigBénévoles...

En particulier nos 94 référents MiniBigKeepers, gardiens de chacune des mini-forêts plantées.

...et à nos partenaires

Pascal Beltrami - photographe-réalisateur

Arnaud Fourier - pépiniériste Label Végétal Local

Mickaël Praud - pelleur

Reynald Gendronneau - agriculteur

Atlantic Vert - matériel

Protection des Mains - Don des gants

Olivier Pigasse - Designer

Phine création - Paysagiste comestible

SUGI - communauté internationale de planteurs

1.940
bénévoles

Chiffres MBF siège pour 2025

5.784
heures
De plantations
D'entretiens
De repiquage
De suivis naturalistes

Chiffres MBF siège pour 2025



Accueillir & transmettre

Merci aux jeunes qui nous rejoignent !

MiniBigForest est une communauté organique qui évolue au fil des rencontres. Depuis plusieurs années, **stagiaires et services civiques nous rejoignent et viennent enrichir le quotidien de l'association de leurs savoirs scientifiques et de leur savoir-être**. Nous leur sommes reconnaissants de leur engagement et de leur ouverture.

Deux services civiques au long cours

Vous les avez sûrement croisés en 2025. Leurs sourires et leur énergie ne vous ont pas échappé ! Ils s'appellent Bérénice et Maëlig et sont venus rejoindre l'équipe MiniBigForest pour y effectuer leur service civique, chacun, alternativement pour une durée de six mois.

Bérénice a été la première à initier le cycle, dans le cadre d'une année de césure. Elle a eu pour mission principale de mettre en œuvre le suivi naturaliste de deux de nos mini-forêts dans le cadre du protocole réalisé par SCE. Un travail de longue haleine qui l'a amenée à coordonner de nombreuses sorties terrain avec nos bénévoles. Maëlig a pris le relais sur le dossier en décembre 2025, tout en proposant de nouvelles activités naturalistes centrées sur la découverte de la botanique qu'il a à cœur de faire mieux connaître.

C'est pour nous une joie quotidienne de participer à leur faire découvrir le monde fabuleux des mini-forêts et en retour, d'ouvrir la porte à leurs connaissances.



Gaspard & Zoé Stagiaires



Maëlig Service civique



Bérénice Service civique

Essaimer

De jeunes pousses à belles pousses

L'aventure MiniBigForest a essaimé en Aquitaine et en Normandie depuis plusieurs années maintenant. Les jeunes pousses d'hier sont devenues de belles pousses reconnues qui chacune participent activement à la plantation de mini-forêts sur leurs territoires.

Nous nous retrouvons physiquement chaque année, en dehors des points bimensuels, pour faire le point sur la méthode Miyawaki et réévaluer les enjeux propres aux trois associations. C'est l'occasion pour nous de former les nouveaux ou nouvelles arrivantes aux enjeux liés aux mini-forêts urbaines participatives et de répondre à leurs questionnements ou tout simplement d'écouter leurs envies.

Rappel : Les associations locales MiniBigForest sont des entités juridiquement indépendantes, qui établissent leurs propres comptes. Ces associations œuvrent de manière interconnectée : un écosystème humain et associatif fonctionnant sur le même principe qu'un écosystème forestier. Concrètement, chaque association est indépendante dans sa gestion financière et structurelle et stratégique, et a signé une Licence de marque avec MiniBigForest.



Noëlie Courier
Responsable MiniBigForest Aquitaine
[Linkedin](#)



Stéphanie Heissat
Responsable MiniBigForest Normandie
[Linkedin](#)



Octobre 2025 : le MiniBigSéminaire



Equipe MiniBigForest

SUPPORT & TERRAIN



Jim Bouchet
Co-fondateur de l'association
Responsable relation clients



Stéphanie Saliou
Co-fondatrice de l'association
Responsable communication & développement
[LinkedIn](#)



Denise Salaris
Assistante Gestion administrative et financière
[LinkedIn](#)



Martin Honoré
Animateur des ateliers scolaires
[LinkedIn](#)



Maelig Bouyer
Service Civique

BUREAU



Pierre-Louis Garcia
Président
[LinkedIn](#)



Patrick Desmots
Trésorier



Nicolas Roulleau
Secrétaire

COMITÉ DE PILOTAGE



Geneviève Dalègre
Membre du comité de pilotage



Claire Caillon
Membre du comité de pilotage



Xavier Guillon de Princé
Membre du comité de pilotage

Ressources financières

On a été lauréats d'appels à projets...

- Fond'actions LIEBOT
- Fonds de dotation Caisse Epargne

... et ils ont cru en nous en 2025 !

Fonds de dotation Terre de Demain	Yotta
Fondation PROMAN	Protection des mains
FAGUO	Emineo Finance
Reforest'action	Ety Armor / Euptoyou
Biocoop magasins	Biocoop (conseil territorial)
Fondation Rothschild	Ma petite française
Fondation Maisons du Monde	Solengie
Suravenir Assurances	LAB ESSENTIEL - Les huilettes
Office Jules Verne	FVDA
Les moutons de l'Ouest	Les runners de la digue
Calissens	

Depuis le début de l'aventure MiniBigForest en 2018, de belles marques et fondations sont des soutiens fidèles et indispensables de l'association : nous tenons à les remercier vivement pour leur engagement.



Ressources financières

Le mécénat d'entreprise, maillon clé de notre action

En 2025, nos projets ont été financés à 66% grâce au mécénat (entreprises mécènes, fondations et fonds de dotation).

Cependant, la tendance générale à la baisse se confirme sur 2025 : nous constatons moins d'engagements de mécènes sur cette année. C'est pourquoi nous avons développé un partenariat avec **une chargée de mécénat** pour développer d'autres sources de financements (fondations, entreprises, etc...), **afin de continuer à planter gratuitement pour les écoles et établissements de santé.**

259K€
ressources d'exploitation

Chiffres MBF siège pour 2025
382K€ en 2024

176K€
de dons et mécénats
d'entreprises, fondation,
subvention

Chiffres MBF siège pour 2025
216K€ en 2024

66%
PART DU BUDGET
DONS & MÉCÉNATS, ET BÉNÉVOLAT

Contributeurs principaux



Tous les contributeurs



Ils disent...

Notre partenariat avec MiniBigForest fait sens pour nous tant pour sa contribution à la biodiversité que pour le projet humain. Nous avons été convaincues par cette vocation multiple portée par Jim, Stéphanie et tous les bénévoles : revégétaliser nos zones urbaines pour renouer avec le vivant et éveiller les consciences.

Marjorie Boudaud CALISSENS



calissens



solengie
Votre énergie, notre expertise.

Jean-François Loiseau SOLENGIE

Chez Solengie, nous croyons aux petites actions locales qui participent à un grand avenir durable. Le sens de ce mécénat se résume à la proximité (je ne voulais pas planter des arbres à l'autre bout de la planète), au volet pédagogique, à la dimension inclusive des enfants, à notre participation à la plantation active avec les enfants.



“

Nous avons été séduits par le projet et ses bénéfices mais pas que : la simplicité de nos échanges, la passion ressentie et la belle énergie des fondateurs ont fini de nous convaincre. Nous allons planter, ensemble, une mini-forêt au lycée Jean Monnet aux Herbiers, ville de notre siège social ! Cette mini-forêt bénéficiera donc aussi aux enfants de nos salariés scolarisés dans cet établissement.


FOND' ACTIONS
LIEBOT

Marie Liebot
Fond'action LIEBOT

En 2026



Certes, cette année 2026 semble marquée par l'infinité des défis qui agitent les humains. Les conflits armés se multiplient, la tentation sécuritaire rôde sournoisement, reléguant la question écologique loin de la place centrale qu'elle devrait occuper au cœur des politiques pour rendre nos villes vivables et durables ! Et pourtant, nous sommes quotidiennement en relation avec des citoyens de tous âges et de toute classe qui s'engagent concrètement dans des actions de terrain en faveur de la biodiversité. Ils sont notre sève et alimentent notre désir de rester ancrés dans notre farouche énergie de continuer à planter collectivement pour contribuer à l'avenir de nos villes. De même que ces arbres, présents depuis 385 millions d'années qui nous montrent le chemin de la résilience dans leur immobilité qui n'est qu'apparence.

Soigner D'autres traditions pratiquent depuis des générations le contact avec les arbres comme thérapie active. Les japonais avec le shinrin yoku par exemple. Plusieurs de nos plantations menées dans des établissements de santé nous ont convaincu de la pertinence de tels projets. En 2026, nous développerons **le programme "Healing Forest"** au cœur de structures de santé accueillant des personnes en situation de handicap ou de souffrances psychiques. Avec toujours cette idée de faire participer activement patients, soignants, famille et bénévoles, tant à la plantation de la mini-forêt qu'à son entretien. La récente étude du Dr. Cédric Galéra sur l'impact positif des arbres sur les personnes en situation de stress psychosocial nous conforte dans ce sens.

Etudier et apprendre 2026 sera une année importante dans le cadre de **la collecte de données sur les mini-forêts initiée par Sylvadense**. Nous y participerons activement, notamment via des relevés de terrain et la fourniture de données scientifiques et techniques glanées depuis des années. 2026 sera également une belle occasion d'en apprendre encore plus sur la méthode Miyawaki, **puisque le symposium international sur les forêts Miyawaki aura lieu à Brest en Août 2026**. Une occasion pour nous d'échanger de visu avec le Dr. Fujiwara qui fût collaboratrice de Miyawaki et perpétue son œuvre au Japon et à l'international.

Temps forts

- Samedi 23 Mai : Journée des référents MiniBigKeepers
 - Du 4 au 5 Juillet : Présence au festival «Paris New York Festival Heritage»
 - Du 24 au 28 Août : Symposium international sur les forêts Miyawaki à Brest
- Et tous les entretiens de forêts et plantations à venir !



mini**big**forest

FORÊTS URBAINES PARTICIPATIVES

rejoignez nous

www.minibigforest.com

